

# GUMIBÉLÉSŰ PILLANGÓSZELEP GÁZRA KARIMÁK KÖZÉ ÉPÍTHETŐ CSAPÁGYAZOTT KIVITEL

5.18

## Alkalmazási terület:

A pillangószelepek zárásra és nyitásra, valamint a közbeni helyzetekben szabályozásra alkalmazhatók.

**Fő alkalmazási terület:** a gyógyszer és vegyiparban, bizonyos oldószereket szállító vezetékeknél, olajiparban kőolaj származékokra valamint levegőre és gázra.

## Működtetési módok:

- kézikarral
- kézi működtetés csigaáttétellel
- elektromechanikus hajtóművel
- pneumatikus hajtóművel

## Fő alkatrészek anyaga:

Ház: Göv500 MSZ8277  
AöX 15 Cr Ni Mo 18.10F(KO 36)  
Tányér: AöX 15 Cr Ni Mo 18.10F(KO 36)  
Tengely: KO 11 N MSZ 4360  
Ülék-gumibélés: fém-gumikötéssel a házba vulkanizált gumibevonat.  
Anyaga: NBR, Fluorkaucsuk (FKM), illetve a rendeléstől függően egyéb bevonat is lehet.

**Üzemi hőmérséklet:** (-10) - 80°C

## Rövid ismertetés:

A pillangószelep külön tömítés nélkül építhető a csővezetékbe, a karima munkalécen 2-2 db tömítőborda biztosítja a külső tömítést. A ház alulról tengelyirányban zárt, a tengely axiális megfogását rögzítőgyűrű biztosítja. Precíziós öntésű tányérfuratban menesztett a lelapolt tengely, így elmarad a csapszegezés és az ezzel kapcsolatos tömítési igény.

A tengely lelapolás iránya a tányér lap síkjával párhuzamos, zárt állapotban a tányér önbeállításával teszi lehetővé a biztonságosabb tömítést. A tömítés, valamint a szelep élettartama megnövekszik és olcsóbb.

A tengely három pontban csapágyazott, a működtetési nyomatékigény a hagyományos megoldásokhoz képest kisebb, a berágódás veszélye minimális.

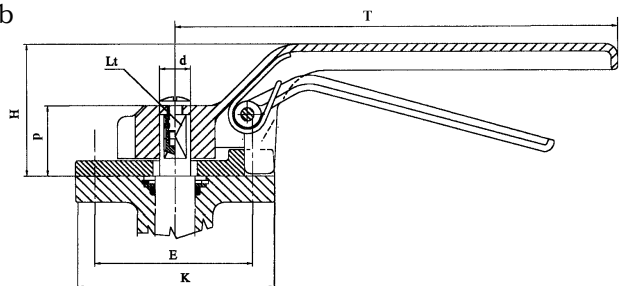
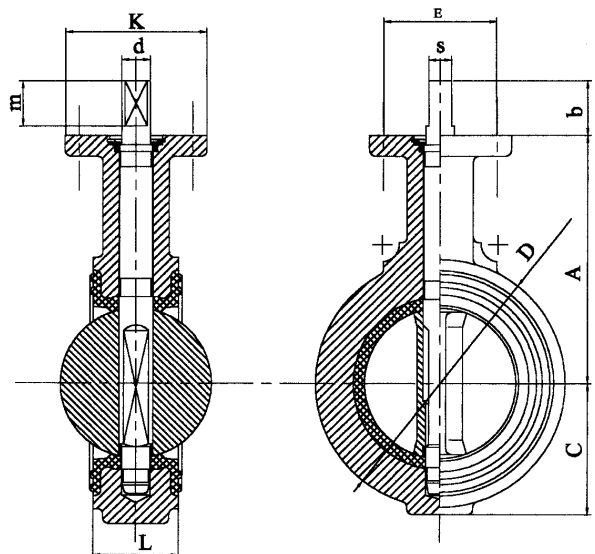
A ház nyakrésze mellett kialakított ütközőbütyök a csatlakozó karima csavarokat érinti, így segíti a pillangószelep szerelési központosítását.

Beépítési hossz: DIN 3202

Működtetés csatlakozó pereme: DIN 3337 F7

Tengelyvégződés kézikarhoz lapolt, de rendelésre DIN ill. ISO szerint is szállítjuk.

DN 50 - 200  
PN 16



DN	D	L	A	C	b	K	E	d	S	m	h	p	T	Súly (kg)
50	96	43	108	53,5	26	90	70	13	8	20	60	34	200	2,6
65	116	46	132	62	26	90	70	13	8	20	60	34	200	3,5
80	132	46	132	70	26	90	70	15	10	20	61	35	200	4,1
100	152	52	152	84	26	90	70	15	10	20	61	35	200	5,2
125	187	56	197	99	26	90	70	18	12	20	60	34	200	7,7
150	208	56	208	112	26	90	70	18	12	20	78	38	300	9,9
200	262	60	229	139	26	90	70	18	12	20	78	38	300	13,8