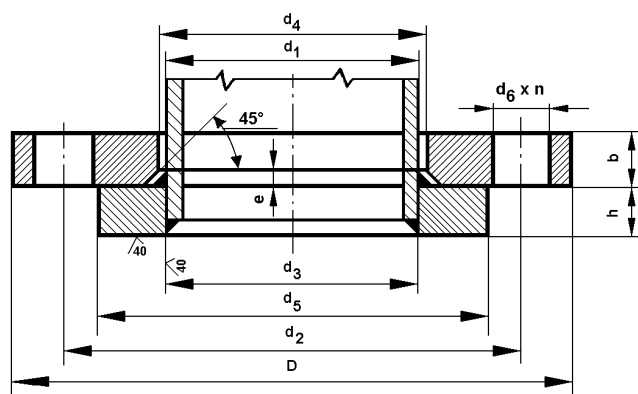


MSZ 2953 LAZAKARIMA CSÖVÉGRE HEGESZTHETŐ KÖTŐGYŰRŰVEL

9.51

DN 10 - 500
PN 10



Alkalmazási terület:

Csővezetékek összekötésére perempárként, illetve a nyomásfokozatnak megfelelő elzárószervezetek ellenperemeként

Anyagminőség:
Megrendelés szerint
(Pl.: RSt 37.2, KO 36)

DN	d1	d4	D	b	e	d2	d6	n	d3	d5	h	karima	kg kötőgyűrű
10-150	Azonos a PN 16-tal												
200	219,1	225	340	20	6	295	22	8	221,8	268	20	7,35	2,90
250	273	279	395	24	8	350	22	12	276,2	320	22	10,3	3,90
300	323,9	330	445	28	8	400	22	12	327,6	370	22	14,0	4,50
350	368	374	505	32	8	460	22	16	370	430	22	19,5	6,70
400	419	426	565	36	8	515	26	16	423,7	482	24	26,5	8,30
500	521	528	670	40	8	620	26	20	523	585	26	38,0	11,5